



24 hours daylight.

R&D Jihlava - Zadání diplomové 2015/2016
TÉMA Č. 28

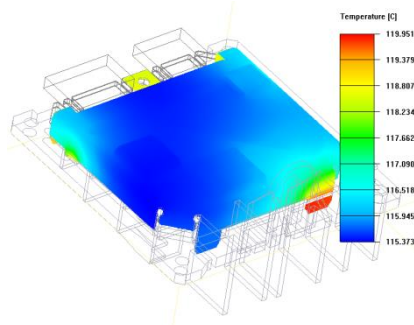
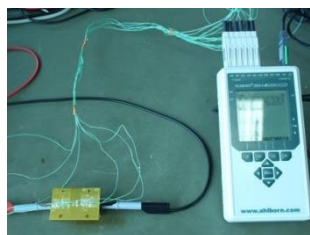
Název práce: Emisivita a její vliv na odvod tepla do okolí

Popis tématu

Co je předmětem zadání?

- *Problematika přenosu tepla radiací a vliv emisivity na tento přenos*
- *Zhodnocení způsobů měření emisivity a zvolení nejvhodnější měřicí metody*
- *Měření emisivity materiálu chladičů s různou povrchovou úpravou*
- *Simulace v programu Ansys se změřenou emisivitou a porovnání s teplotním měřením na daných materiálech*

Schéma, obrázky



Cíl zadání

Cíl zadání

Stanovit nejvhodnější metodu měření emisivity a ověřit její vliv na přenos tepla z chladiče do okolí. Porovnat výsledky teplotní simulace s reálným teplotním měřením a vybrat materiál s nejlepším odvodem tepla do okolí.

Klíčové rysy

- *Práce s programem Ansys*
- *Měření pomocí termokamery a termočlánků*

Potřebné znalosti , zázemí:

- *Předpokladem je zkušenost s teplotními analýzami a měřením*
- *Možnost působení na oddělení elektroniky AL v Jihlavě*
- *Poskytnutí podpory pro teplotní měření a práci s programem Ansys*

Kontakt:

*Ing. Martin Suk
Oddělení elektroniky
ALCZ – EEG
Automotive Lighting Jihlava*



*martin.suk@al-lighting.com
+420 567 562 483*