



24 hours daylight.

R&D Jihlava - Zadání diplomové/bakalářské práce 2015/2016

TÉMA Č.27– Optimalizace spínaného LED driveru s důrazem na EMC a účinnost

Název práce: Optimalizace spínaného LED driveru s důrazem na EMC a účinnost

Popis tématu

Co je předmětem zadání?

Prostudování topologie, vlastností a funkčnosti zvoleného LED driveru.

- *Analýza EMC parametrů, celkové účinnosti a ztrátových výkonů jednotlivých prvků.*
- *Výběr součástek a tlumicích členů s největším vlivem.*
- *Postupná optimalizace, sady testů.*

Poznámka:

Přesné znění zadání se vypracuje po dohodě s vedoucím práce.

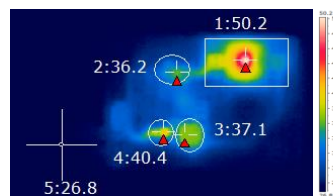
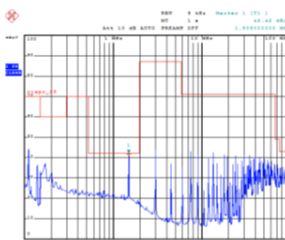
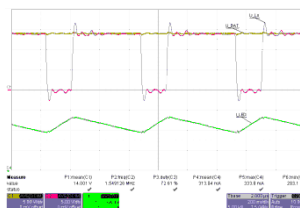
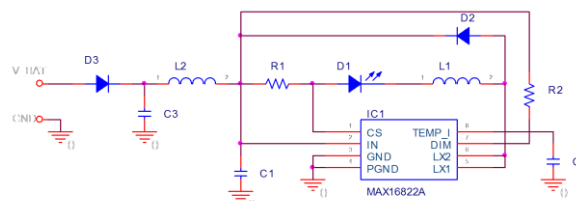
Jaký přínos bude práce mít?

- *Přehledný popis vlivu prvků na EMC a ztráty, postupy optimalizací, sada testů.*

Očekávané rámcové kroky

- *Teoretická příprava*
- *Seznámení se zvoleným driverem*
- *Měření, testy prvků, ladění*
- *Analýza principů, vyhodnocení*

Schéma, obrázky



Cíl zadání

Cíl zadání

Popis principů a změřených výsledků získaných při optimalizaci zvoleného spínaného LED driveru.

Klíčové rysy

- *Studium vlastností driveru i komponent*
- *Testy dodaného vzorku*
- *Analýza vlivů na EMC a ztráty*

Potřebné znalosti zázemí:

- *Možnost působení na oddělení elektroniky AL v Jihlavě*
- *Poskytneme podporu pro simulaci, návrh, výrobu a měření*

Kontakt:

*Ing. Josef Vočhán, Ph.D.
Oddělení elektroniky
ALCZ-JI EEG
Automotive Lighting Jihlava*

*josef.vochyan@al-lighting.com
+420 567 562 161*