



24 hours daylight.

R&D Jihlava - Zadání diplomové/bakalářské práce 2014/2015

TÉMA Č.22 – Moldflow - vliv kvality sítě konečných prvků na výsledky simulace

## Název práce: Moldflow - vliv kvality sítě konečných prvků na výsledky simulace

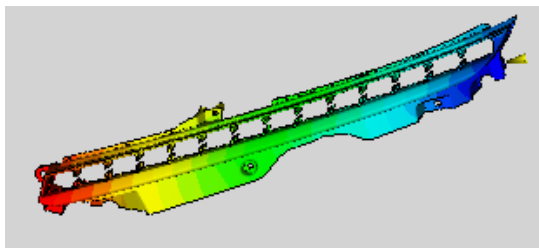
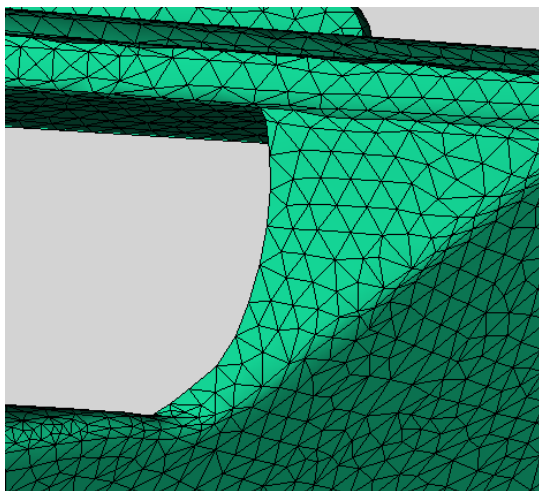
### Popis tématu

Co je předmětem zadání?

- Testování sw. *Hypermesh* - postup a možnosti vytvoření sítě konečných prvků, import dat do *Moldflow*
- Porovnání výsledků simulace vstřikování při použití sítě z *Hypermesh* a v případě sítě generované v *Moldflow*
- Porovnání výsledků simulace se skutečností
- Možnost dalšího využití sw. *Hypermesh* v ALCZ EAP
- Vytvoření přehledu, případně otestování dalších sw. pro generování sítě konečných prvků

**Poznámka:**  
Přesné znění zadání se vypracuje po dohodě s vedoucím práce

### Schéma, obrázky



### Cíl zadání

Cíl zadání

*Porovnat možnosti a výsledky vytváření sítě v externím sw. – Hypermesh, případně v dalších sw. se sítí vypočtenou v Moldflow.*

**Klíčové rysy**

- Práce s *Autodesk Moldflow Insight*
- Práce se sw. *Hypermesh*, případně s jiným podobným sw.

**Potřebné znalosti , zázemí:**

- Předpokladem je zkušenost se sw. pro simulaci vstřikování plastů
- Možnost působení na oddělení mech. konstrukce AL v Jihlavě
- Poskytnutí podpory pro práci s *Moldflow* a pro získání informací z lisovny plastů

**Kontakt:**

Ing. Libor Horký  
Mechanical design  
ALCZ – EAP2  
Automotive Lighting Jihlava



libor.horky@al-lighting.com  
+420 567 562 575